



Sharon:
Dias após o procedimento:
2786 e contando

XIENCE™ AO SEU ALCANCE

PORQUE A SUA ESCOLHA DE STENT VIVE COM ELES

A vida ficou diferente para os 12 milhões de pacientes ao redor do mundo tratados com o Stent XIENCE™.¹

XIENCE™

Sistema de Stent Coronário Farmacológico Everolimus

Modelo contratada - não é uma paciente.

Informações aqui contidas para **DISTRIBUIÇÃO** somente no Brasil.

©2024 Abbott. Todos os direitos reservados. MAT-2405322 v1.0

Página 1 de 8



Abbott

A escolha do stent importa – para o procedimento e muito tempo depois

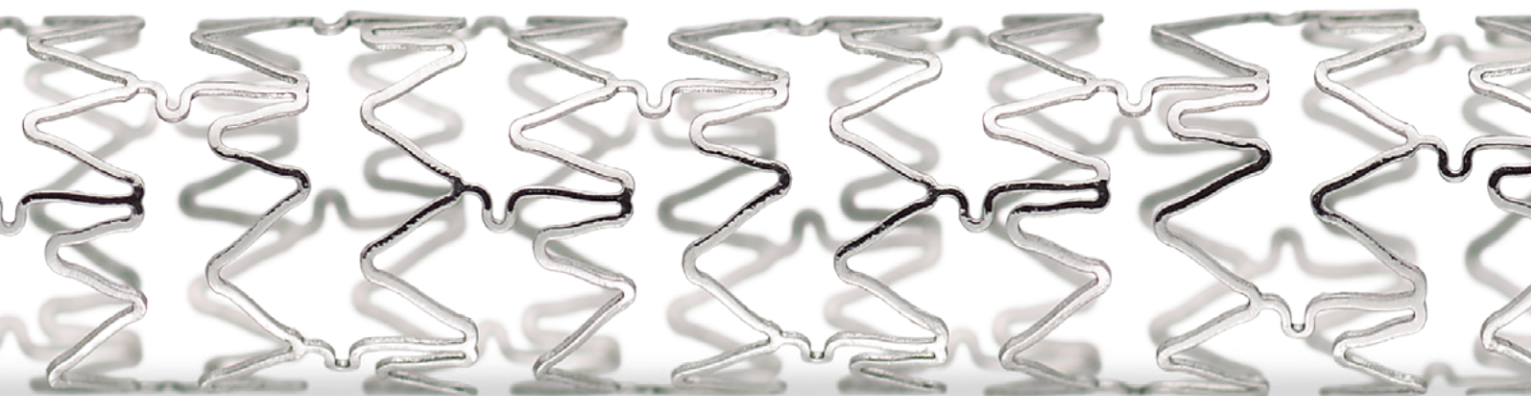
Quando se trata de intervenções coronárias percutâneas (ICP), pequenas diferenças entre os stents podem ser o fator decisivo para determinar se o sucesso clínico é temporário ou ideal no curto e no longo prazo.



Stent XIENCE™

**DAPT
DE 1 MÊS**

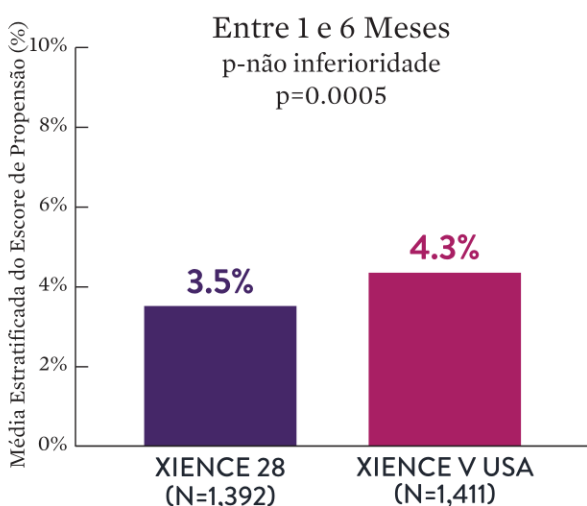
INDICADO PARA
PACIENTES COM
ALTO RISCO DE
SANGRAMENTO



XIENCE 28

O Stent XIENCE™ com DAPT de 1 mês reduziu sangramentos graves sem aumentar eventos isquêmicos.²

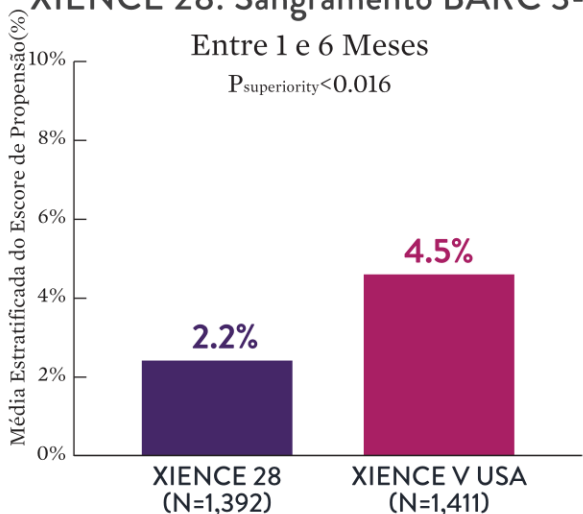
XIENCE 28: Todas as Mortes ou IM



O Stent XIENCE™ com DAPT de 1 mês não apresentou aumento de eventos isquêmicos vs. DAPT de 6 meses – todas as mortes ou IM.²

O XIENCE cumpriu a sua meta primária de não-inferioridade e incluiu mais de 1.600 pacientes com alto risco de sangramento.²

XIENCE 28: Sangramento BARC 3-5



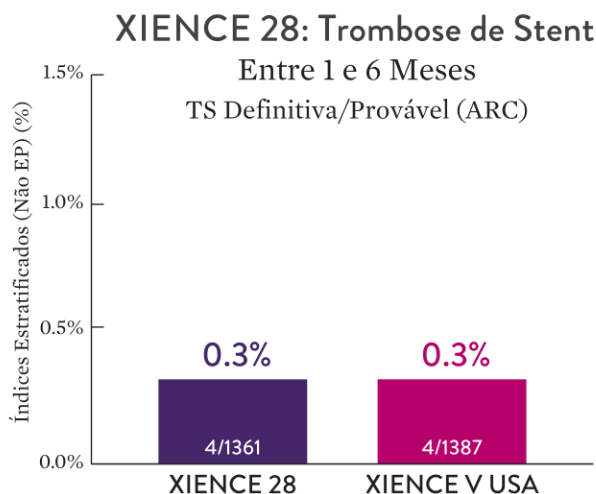
O Stent XIENCE™ com DAPT de 1 mês apresentou índices significativamente menores de sangramento vs. DAPT de 6 meses. (BARC 3-5).²

Para BARC 2-5 – o Stent XIENCE™ com DAPT de 1 mês apresentou índices de sangramento numericamente menores vs. DAPT de 6 meses.²

Obs.: a análise estratificada de EP para sangramento BARC 3-5 não foi especificada. Obs.: BARC 2-5 era uma meta secundária.

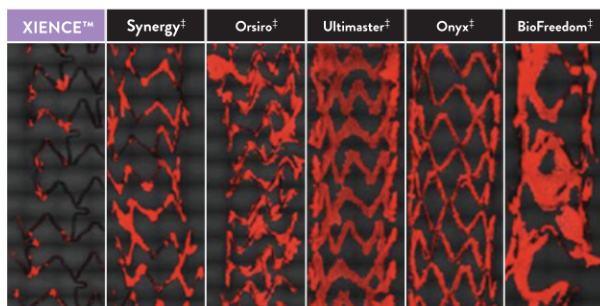
As informações aqui contidas são para DISTRIBUIÇÃO somente no Brasil.

O Stent XIENCE™ apresenta índices baixos de TS e é significativamente mais anti-trombótico que outros SFs.^{3,4}



Stent XIENCE™ com DAPT de 1 mês não apresentou aumento de TS vs. DAPT de 6 meses.²

O Stent XIENCE™ com DAPT de 1 mês apresentou um índice baixo de trombose de stent definitiva/provável, de 0.3% para o grupo de DAPT de 1 mês.²



Adesão de Plaquetas Sanguíneas à Superfície de Stent. Somente com administração de aspirina pré-clínica. A adesão de plaquetas à superfície do stent está associada à trombose de stent.

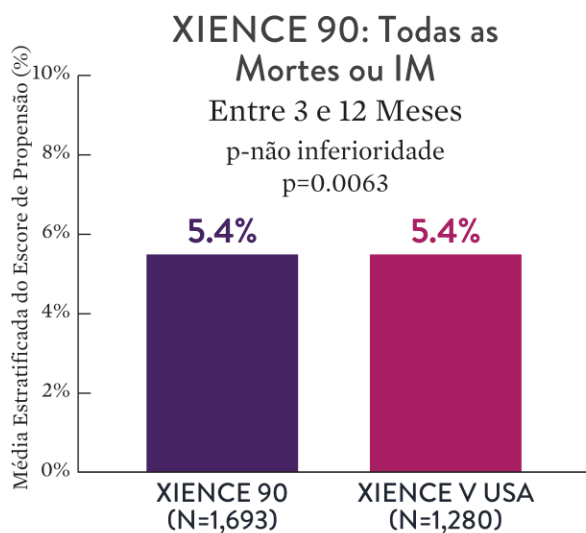
O fluopolímero do Stent XIENCE™ é significativamente mais anti-trombótico que outros SFs.⁴

O Stent XIENCE™ apresenta significativamente menos ($p < 0.01$) adesão de plaquetas vs. outros SFs.³

As informações aqui contidas são para DISTRIBUIÇÃO somente no Brasil.

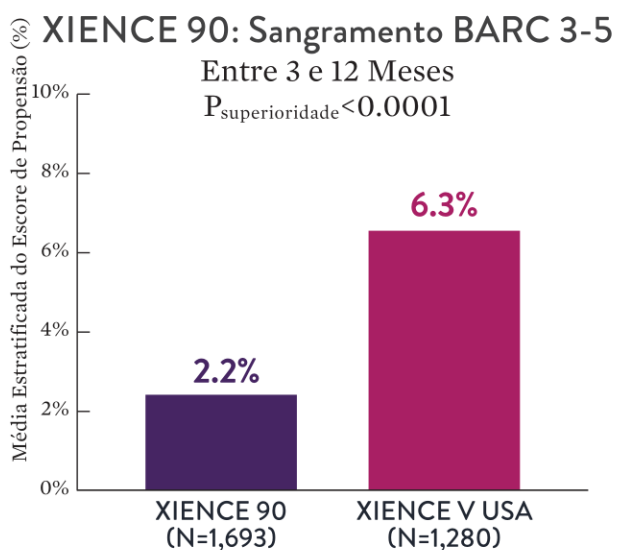
XIENCE 90

O Stent XIENCE™ com DAPT de 3 meses reduziu sangramentos graves sem aumento de eventos isquêmicos.²



O Stent XIENCE™ com DAPT de 3 meses não apresentou aumento de eventos isquêmicos vs. DAPT de 12 meses – todas as mortes ou IM.²

O XIENCE 90 atingiu a sua meta primária de não-inferioridade e incluiu mais de 2.000 pacientes com alto risco de sangramento.²



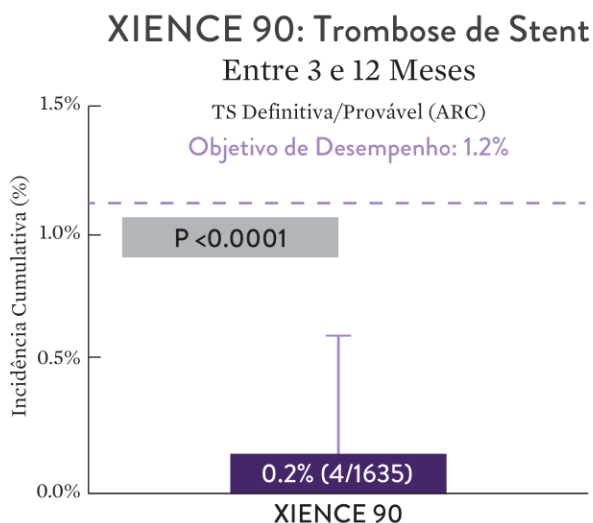
O Stent XIENCE™ com DAPT de 3 meses apresentou índices significativamente menores de sangramento grave vs. DAPT de 12 meses. (BARC 3-5).²

Para BARC 2-5 – o Stent XIENCE™ com DAPT de 3 meses apresentou índices de sangramento numericamente menores vs. DAPT de 12 meses.

Obs.: a análise estratificada EP para sangramento BARC 3-5 não foi especificada.
Obs.: BARC 2-5 era uma meta secundária.

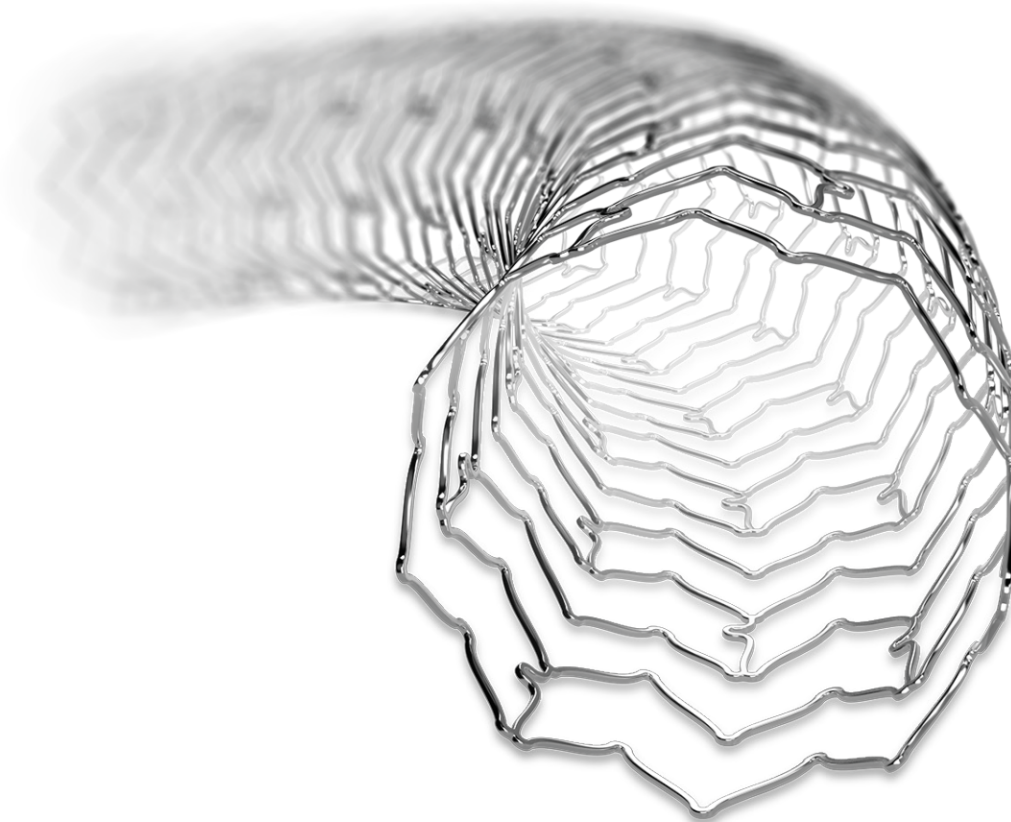
As informações aqui contidas são para **DISTRIBUIÇÃO** somente no Brasil.

O Stent XIENCE™ apresenta índices baixos de TS e é significativamente mais anti-trombótico que outros SF.^{2,4}



O Stent XIENCE™ com DAPT de 3 meses apresentou um índice baixo de TS - 0.2%.²

O XIENCE 90 atingiu seu objetivo de desempenho para TS e apresentou um baixo índice de trombose de stent Definitiva/Provável de 0.2% para o grupo de DAPT de 3 meses.²



As informações aqui contidas são para DISTRIBUIÇÃO somente no Brasil.

XIENCE™ é o stent farmacológico que consistentemente proporciona desfechos bem-sucedidos – não somente no lab de cateterismo, mas muito além.³

XIENCE™ AO SEU ALCANCE

PORQUE A SUA ESCOLHA DE STENT VIVE COM ELES



Modelo contratada - não é uma paciente.

1. Dados nos arquivos da Abbott - o número de 12 milhões de pacientes é baseado nos dados de implantes de SF durante o 2º trimestre de 2022. Os desfechos podem não ser representativos de todos os pacientes. Ver - Kufner, S., et al., *Circulation*. 2019;139:325-333 - para os desfechos clínicos de longo prazo do Stent XIENCE™.
2. Mehran, R., et al., TCT Connect 2020 - XIENCE 28 & XIENCE 90
3. Zanchin, C., et al., *J Am Coll Cardiol Interv*. 2019;12(17):1665-1675. Serruys, P., et al., *N Engl J Med*. 2010;363:136-146. Shiomi, H., et al., *J Am Coll Cardiol Interv*. 2019;12:637-647. Kufner, S., et al., *Circulation*. 2019;139(3):325-333.
4. Jinnouchi, H., et al., *J Am Coll Cardiol*. 2019;74:Suppl B - TCT-291.

CUIDADO: Este produto deve ser usado por ou sob a orientação de um médico. Antes de usar, consulte as Instruções de Uso, dentro da embalagem do produto (quando disponível) para obter informações mais detalhadas sobre Indicações, Contraindicações, Avisos, Precauções e Eventos Adversos. Este material deve ser usado apenas por profissionais de saúde.

XIENCE ALPINE EVEROLIMUS ELUTING CORONARY STENT - Nº REGISTRO ANVISA: 80146501911
XIENCE XPEDITION 48 EVEROLIMUS ELUTING CORONARY STENT - Nº REGISTRO ANVISA: 80146501891
XIENCE XPEDITION EVEROLIMUS ELUTING CORONARY STENT - Nº REGISTRO ANVISA: 8014650189
XIENCE SIERRA EVEROLIMUS ELUTING CORONARY STENT - Nº REGISTRO ANVISA: 8014650284

Informações aqui contidas para DISTRIBUIÇÃO somente no Brasil.

As ilustrações são apenas representações de artistas e não devem ser consideradas como desenhos ou fotografias de engenharia. Fotos nos arquivos da Abbott.

Abbott Laboratórios do Brasil LTDA.

Rua Michigan, 735 - Brooklin
São Paulo - SP - 04566-905 Brasil
Central de Relacionamento com o Cliente: 0800 703 105

™ Indica uma marca comercial do grupo de empresas Abbott.

‡ Indica uma marca comercial de terceiros, que é propriedade de seus respectivos proprietários.

©2024 Abbott. Todos os direitos reservados. MAT-2405322 v1.0

Página 8 de 8

